

Fotodokumentace - Nosná konstrukce

1) NK – pohled zleva (vtok)



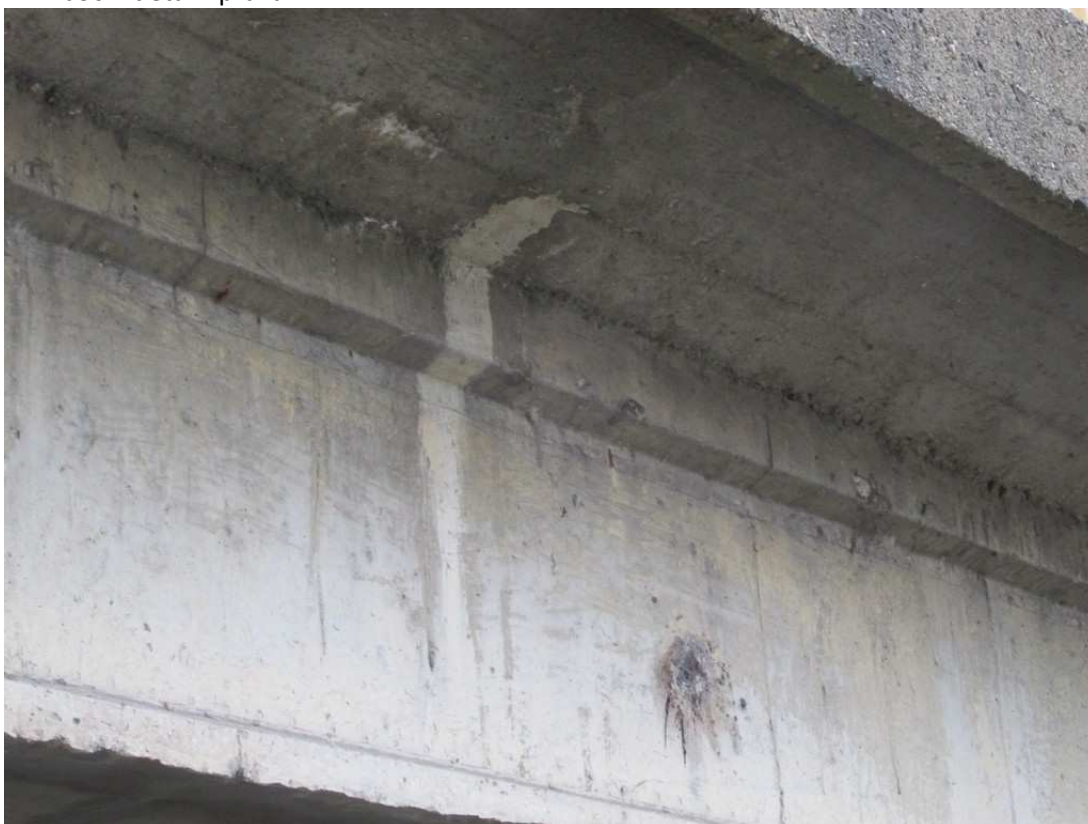
2) NK – podhled zleva (vtok)



3) NK – pohled zprava (výtok)



4) NK – boční detail zprava



- 5) NK – celkový podhled ve směru staničení - od OP1 od vtoku



- 6) NK – celkový podhled ve směru toku



- 7) NK – celkový pohled proti směru toku



- 8) NK – detail v pohledu na výtok / průsaky s vápenocementovými výluhy



- 9) NK – typický detail v podhledu / obnažená korodující příčná výztuž



- 10) NK – typický detail v podhledu / obnažená korodující příčná výztuž



- 11) NK – uložení na krajní OP1 (pravobřežní), na vtoku / odbouraná římsa



- 12) NK – uložení na krajní OP1 (pravobřežní), na výtoku



- 13) NK – uložení na krajní OP2 (levobřežní), na vtoku



- 14) NK – uložení na krajní OP2 (levobřežní)



- 15) NK – uložení na krajní OP2 (levobřežní), na výtoku

